



# IL MEGLIO DELL'ALTO ADIGE DEI BAMBINI

—LA GUIDA—

Silvia Conotter



# IL MEGLIO DELL' ALTO ADIGE DEI BAMBINI

—LA GUIDA—

Silvia Conotter

[www.iltrentinodeibambini.it](http://www.iltrentinodeibambini.it)



# IL MEGLIO DELL' ALTO ADIGE DEI BAMBINI

Nella guida sono descritti **325 luoghi**  
suddivisi in **16 territori**

ISBN: 979-12-210-3468-4

Prima edizione: maggio 2023

Progetto grafico e impaginazione:



di Alessia Cattarozzi

Hanno collaborato: Manuela Zennaro, Elisa Polito, Ilaria Cescatti, Alessandra Prandi, Andrea Carpentari

Stampato presso: Litotipografia ALCIONE s.r.l.

Tutti i diritti riservati.

Nessuna parte di questo libro può essere riprodotta o trasmessa in qualsiasi forma o con qualsiasi mezzo elettronico, meccanico o altro, senza l'autorizzazione scritta dei proprietari dei diritti.

Gestioni di strutture, date di apertura e chiusura delle diverse realtà, condizioni dei sentieri, siti web e recapiti di telefono sono stati verificati fino alla data di stampa.



PASSEGGIATE ED ESCURSIONI A PIEDI

ADATTO AI PASSEGGINI DA TREKKING



PRESENZA DI ANIMALI

SERVIZIO RISTORO

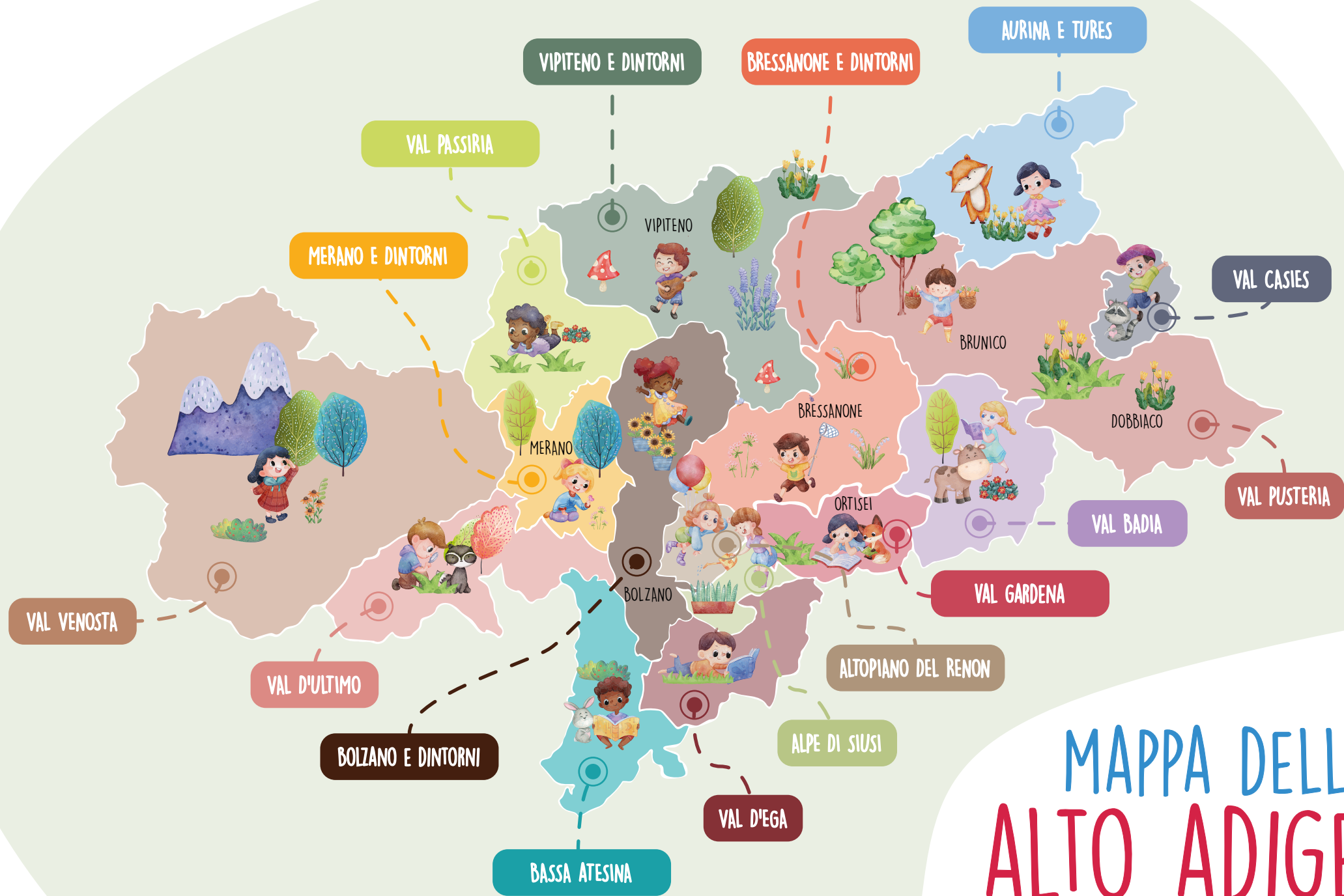


LUOGO CULTURALE

POSSIBILITÀ DI DORMIRE



PRESENZA D'ACQUA



# MAPPA DELL' ALTO ADIGE



## RIFERIMENTI DI ZONA



www.bolzano-bozen.it



Centro storico di Bolzano

# INDICE

Museo di Scienze Naturali dell'Alto Adige (Bolzano).....	8
Museo Archeologico dell'Alto Adige (Bolzano).....	8
Castel Roncolo (Bolzano) .....	9
Piscina di Bolzano (Bolzano).....	10
Prati del Talvera (Bolzano).....	10
Passeggiata del Guncina (Bolzano).....	11
Passeggiata di Sant'Osvaldo (Bolzano).....	11
Funivia del Colle (Bolzano).....	12
Ciclabile Valle Isarco.....	12
Ciclabile Oltradige .....	13
Ciclabile Bassa Tesina .....	13
Ciclabile Bolzano-Merano.....	13
Sentiero delle Leggende (San Genesio).....	14
Sentiero Guggn (San Genesio).....	14
Omini di pietra (Val Sarentino).....	15
Seeb Alm (Val Sarentino) .....	16
Sentiero naturalistico Urlsteig (Val Sarentino).....	17
Percorso internazionale del feltro artistico (Tesimo) .....	18
Maso Raingut (Tesimo).....	18
Castel Neuhaus (Terlano) .....	19

# BOLZANO E DINTORNI





## MUSEO DI SCIENZE NATURALI DELL'ALTO ADIGE

Bolzano

In pieno centro storico questo vivace museo è disposto su due piani: al piano terra si trovano le mostre temporanee, ma anche le attività che vengono organizzate durante tutto l'anno. Quello superiore invece contempla temi diversi: la geologia dell'Alto Adige, gli ambienti montani, il grande acquario marino e quelli con pesci e piante d'acqua dolce. C'è poi una zona dedicata a fossili, minerali e agli animali tassidermizzati del nostro territorio come l'orso e il lupo. In tutte le sale ci sono diverse postazioni interattive molto interessanti e intuitive che permettono di imparare cose nuove in una modalità divertente e curiosa.

Info: 0471.412964;  
natura.museum



Museo Scienze Naturali



Museo Archeologico dell'Alto Adige



## MUSEO ARCHEOLOGICO DELL'ALTO ADIGE

Bolzano

Qui si trova il corpo mummificato di Ötzi, l'uomo del Similaun famoso in tutto il mondo perché ritrovato praticamente intatto nel 1991 a quota 3213 metri. Al primo piano c'è questa incredibile mummia, osservabile attraverso un oblò. C'è anche uno spazio dedicato ai bambini in cui possono sperimentare curiose attività legate a Ötzi e alla sua vita. Al piano di sopra troverete un tavolo luminoso touch screen con speciali lenti di ingrandimento che permettono di analizzare la sua pelle, le ossa e i muscoli. Il museo organizza visite guidate anche per famiglie e mette a disposizione un'audioguida per i più piccoli.

Info: 0471.320100;  
www.iceman.it



Castel Roncolo



## CASTEL RONCOLO

Bolzano

Raggiungibile in auto o in mezz'ora di camminata dal centro lungo il fiume Talvera, il maniero è stato più volte restaurato. Conserva splendidi affreschi che narrano scene di vita cortese, episodi di caccia, tornei cavallereschi e momenti di quotidianità. Consigliamo l'esplorazione del castello accompagnati da

una guida, davvero interessante. Le famiglie possono prenotare una visita guidata didattica, come quella dedicata agli animali fantastici. In autonomia si può invece giocare alla caccia al dettaglio: in biglietteria vi verranno consegnate delle speciali schede che, se compilate a dovere, danno diritto a un piccolo premio. Presente nel cortile un bar ristorante: l'Osteria Castel Roncolo. È aperto tutto l'anno.

Info: 0471.329808;  
www.runkelstein.info





## PISCINA DI BOLZANO

Bolzano

A poca distanza dal centro città, è composta da una vasca olimpionica con le piattaforme per i tuffi, una piscina alta 1,35 metri dove arriva un lungo scivolo a forma di tubo ed un'altra alta 40 centimetri, perfetta per i più piccoli. Presente anche uno snack-bar con tavolini, in cui è possibile fermarsi per uno spuntino o un panino. Prezzi contenuti e tariffe agevolate per pacchetti "family" (uno o due adulti con due o più bambini con sé). Interessante l'apertura serale fino alle 21, anche nel weekend.

Info: 0471.911000



## PRATI DEL TALVERA

Bolzano

Quella che si estende lungo le rive del Talvera, il fiume che scorre a poca distanza dal centro storico, è un'enorme zona verde con molte aree ricreative ed attrazioni. A poca distanza dal Museo Archeologico dell'Alto Adige, che ospita Ötzi, rappresenta un posto complementare alla visita classica della città. Numerosi i parchi gioco, da quelli classici a grandi costruzioni in legno da scalare, fino ai gettonati tappeti elastici. E poi c'è la pista ciclabile, lo skate park, il minigolf... Infinite le possibilità per esplorare questo luogo, tra stradine e sentieri, ponti e passerelle, fino a raggiungere in una mezz'ora circa Castel Roncolo. Per una sosta consiglia-



Il Museion sui Prati del Talvera

to il caffè all'aperto del Museion, Museo d'Arte contemporanea di Bolzano, con la sua affascinante struttura architettonica e il ponte che sembra una scultura nello spazio, costituita da due curve parallele ed oscillanti.



## PASSEGGIATA DEL GUNCINA

Bolzano

Camminata semplice di tre chilometri e mezzo (200 metri di dislivello) che permette di ammirare la città dall'alto ed allo stesso tempo di godere di questo particolare microclima con piante mediterranee come palme, lecci, aranci, agavi, fichi d'india e cactus. Si parte dal quartiere



Passeggiata del Guncina

di Gries, con le sue costruzioni fastose che ricordano quando a metà Ottocento divenne uno dei più famosi luoghi di cura e soggiorno dell'Impero asburgico. Lungo il percorso, adatto anche ai passeggini, ci sono diverse aree sosta da cui si può apprezzare in lontananza anche il Catinaccio. Si può tornare indietro dalla stessa strada, oppure compiere il giro ad anello lungo il Rio Fago.



## PASSEGGIATA DI SANT'OSVALDO

Bolzano

Camminata di un'ora circa che collega la zona di Sant'Antonio con Santa Maddalena, caratteristica collina tondeggiante rico-